

Die Hamburger Haustür



Unsere auswärts öffnende Hamburger Haustür strahlt nicht nur Stabilität und Sicherheit aus, sondern verleiht jedem Haus einen willkommenden Charakter. Ein hoher technischer Standard kann durch unterschiedliche Sicherheitsbeschläge und Gläser an die Wünsche des Kunden angepasst werden, sodass Gestaltung und Funktion stilvoll miteinander kombiniert werden können.



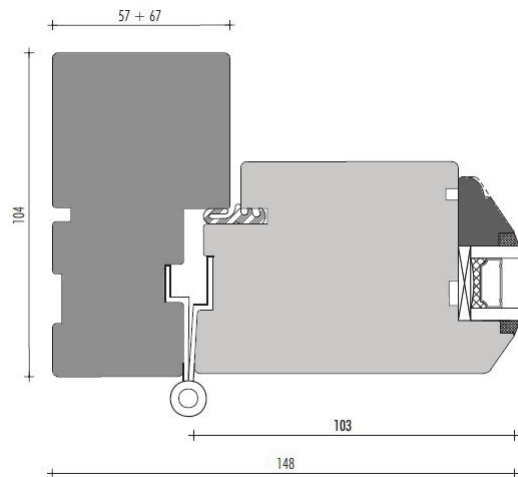
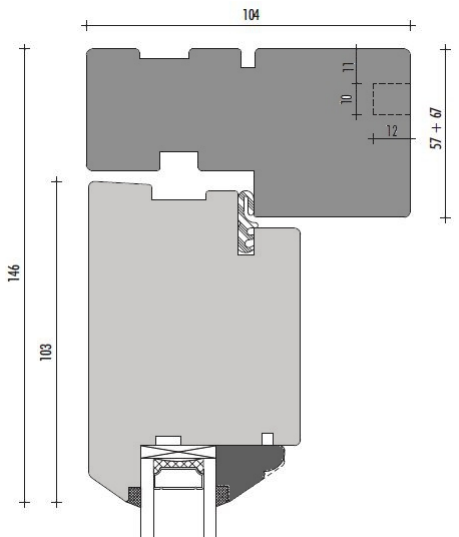
Der Standard

- aus Lärchenholz
- auswärts öffnend
- 3-Punkt Verriegelung
- Hartholzschwelle
- 104 mm Bautiefe
- 2-fach Verglasung
- Kittfalzschräge
- 23mm Sprosse
-

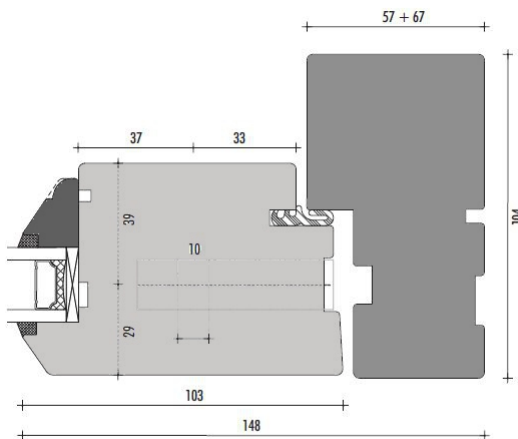
Viele Möglichkeiten

- Auswahl aus allen RAL -, NCS-Farbtönen und Lasuren
- 3-fach Verglasung
- unterschiedliche Füllungen und Sprossenbreiten
- Kombination mit Elementen
- 3-fach Verglasung
- profilierte Glasleisten
- und vieles mehr...

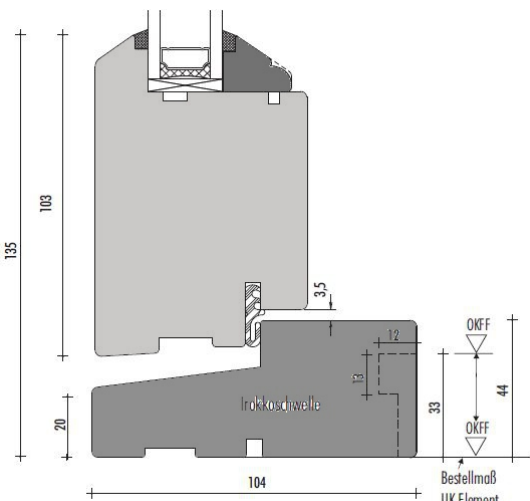
Schnitte



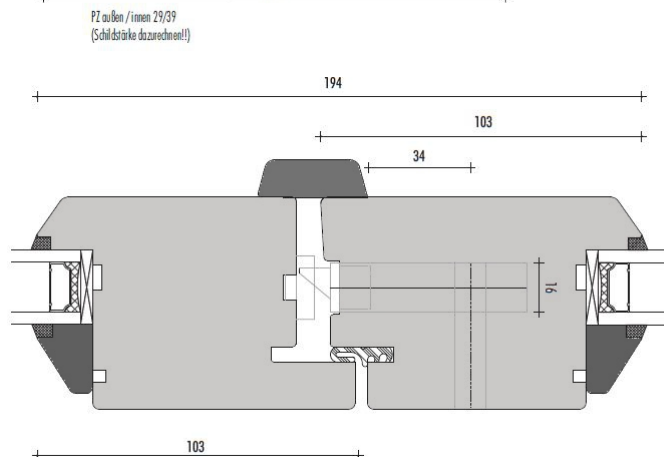
seitlich
Bandseite



seitlich
Griffseite



oben und unten



Stulp